



DOCUMENT D'OBJECTIFS du Site Natura 2000 n° FR9101368 « Vallée du Gardon de Saint-Jean »

**Atlas cartographique du diagnostic écologique
Cartes d'habitats naturels mises à jour suite à
la mise en conformité des données – 2016**

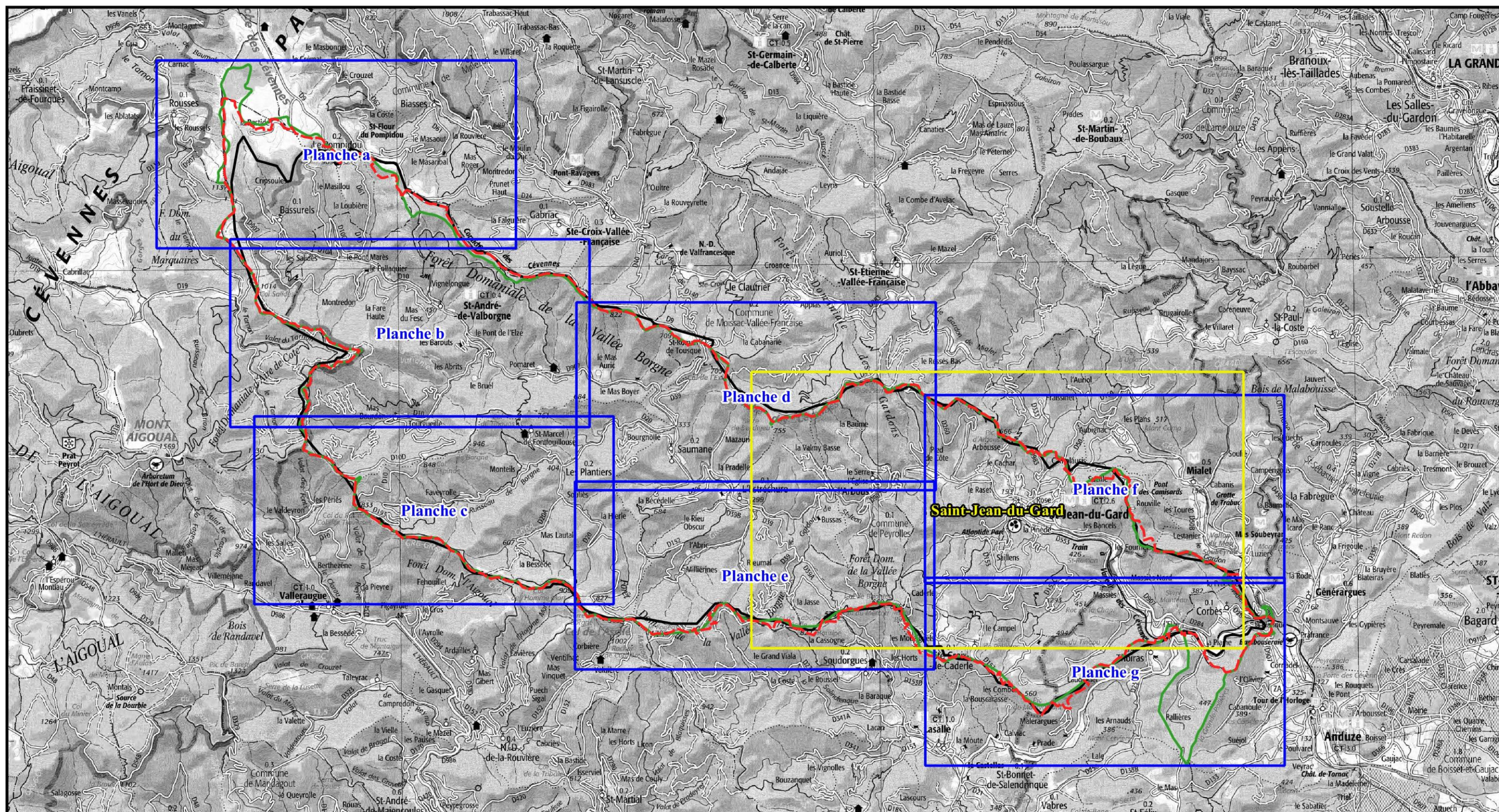
**Commune de Saint-Jean-du-Gard
25/11/2016**





Situation du site Natura 2000 et de Saint-Jean-du-Gard

Documents d'objectifs du site Natura 2000 "Vallée du Gardon de Saint-Jean" - FR9101368



0 1 2 3 4 5 km

Echelle 1:100 000



Auteur: Communauté de Communes
Causse Aigoual Cévennes - Terres Solidaires
Date: 24/11/2016

Sources:
SCAN 100: IGN (2010)
Périmètre ajusté du site Natura 2000: Communauté de
Communes Causse Aigoual Cévennes - Terres Solidaires (2014)

- Périmètre ajusté du site Natura 2000
- Périmètre initial du site Natura 2000
- Périmètre de la zone d'étude
- Emprise des cartes de cet atlas
- Assemblage des planches de l'atlas cartographique
à télécharger sur <http://valleegardonsaintjean.n2000.fr>





Légende de la cartographie des habitats naturels

Documents d'objectifs du site Natura 2000 "Vallée du Gardon de Saint-Jean" - FR9101368

Périmètres

- Périmètre ajusté du site Natura 2000
- Périmètre initial du site Natura 2000
- Périmètre de la zone d'étude (pour la rédaction du diagnostic écologique)

Composition de la légende

- (Code Corine Biotope// Code Natura 2000) - Nom du ou des habitats selon le DOCOB

Note: La présence de hachures indique une mosaïque d'habitats. La couleur de fond indique l'habitat majoritaire, la couleur hachurée indique l'habitat secondaire.

Milieux humides et aquatiques liés à la rivière

- (24.1//----) - Lit de la rivière
- (24.225&44.1&44.1//3250-1&3240-2&3280-2) - Bancs de graviers méditerranéens à Glaucière jaune et Sables à annuelles & Saules riverains des cours d'eau des Cévennes à Saule pourpre et Saule drapé
- (24.52//----) - Végétation des vases fluviaux
- (44.3//91E0-8_P) - Aulnaies-frênaies à Laïche espacée des petits ruisseaux
- (44.51 ou 44.63//92A0-7) - Aulnaies-frênaies à Frêne oxyphylle

Milieux humides ponctuels liés aux ruissellements

- (22.12&22.44//3140-1&3140-1) - Eaux oligo-mésotrophes calcaires avec végétation à Chara spp
- (22.341//3170-1_P) - Suintements temporaires sur silice
- (54.12&54.2F//7220-1_P&7230-1) - Sources pétifiantes & Bas-marais neutro-alcalins

Milieux forestiers

- (41.12//9120-4) - Hêtraies acidiphiles et calcicoles submontagnardes
- (41.16//9150-3) - Hêtraies acidiphiles et calcicoles submontagnardes
- (41.9//9260-1) - Châtaigneraies cévenoles méditerranéennes
- (45.3//9340-6) - Yeuseraies acidiphiles des Cévennes
- (41.23//----) - Frênaies et charmaies sub-atlantiques
- (41.5//----) - Chênaies acidiphiles
- (45.312//9340-4) - Yeuseraies calcicoles des Cévennes
- (45.32//----) - Forêts de Chênes verts supra-méditerranéennes
- (42.57//----) - Forêts ou plantations de Pin sylvestre du Massif Central
- (42.81//----) - Pinèdes à Pin maritime
- (83.31//----) - Plantations de conifères exotiques
- (83.32//----) - Peuplements de Robinier faux-acacia
- (41.39//----) - Bois de frênes post-culturaux

Landes et fourrés

- (31.2//4030) - Landes sèches européennes à Ericacées
- (31.84//5120-1) - Landes montagnardes à Genêt purgatif
- (31.88//5130-2) - Fruticées à Genévrier commun sur lande ou pelouse calcaire
- (31.8//----) - Fourrés à Rosacées
- (32.31//----) - Maquis à Bruyère arborescente
- (31.84&31.8421//5120-1) - Landes montagnardes à Genêt purgatif
- (31.88//5130-2) - Fruticées à Genévrier commun sur lande ou pelouse calcaire

Milieux agropastoraux

- (38.2//6510-7) - Prairies maigres de fauche de basse altitude
- (34.322 & 34.332//6210_P) - Pelouses calcicoles semi-sèches subatlantiques
- (34.7//----) - Pelouses méditerranéo-montagnardes
- (35.1//6230-4_P) - Prairies oligotrophes acidiphiles sèches de moyenne altitude
- (38.1//----) - Pâturages mésophiles
- (81.1//----) - Prairies améliorées

Milieux rocheux

- (34.114//8230-4) - Dalles siliceuses avec végétation pionnière
- (34.114//8230-4) - Dalles siliceuses avec végétation pionnière
- (62.26//8220-14) - Végétation des falaises siliceuses

Zones anthropisées

- (82.1 ou 85.3//----) - Cultures ou Bâti, jardin et zones urbaines

Surfaces sans information

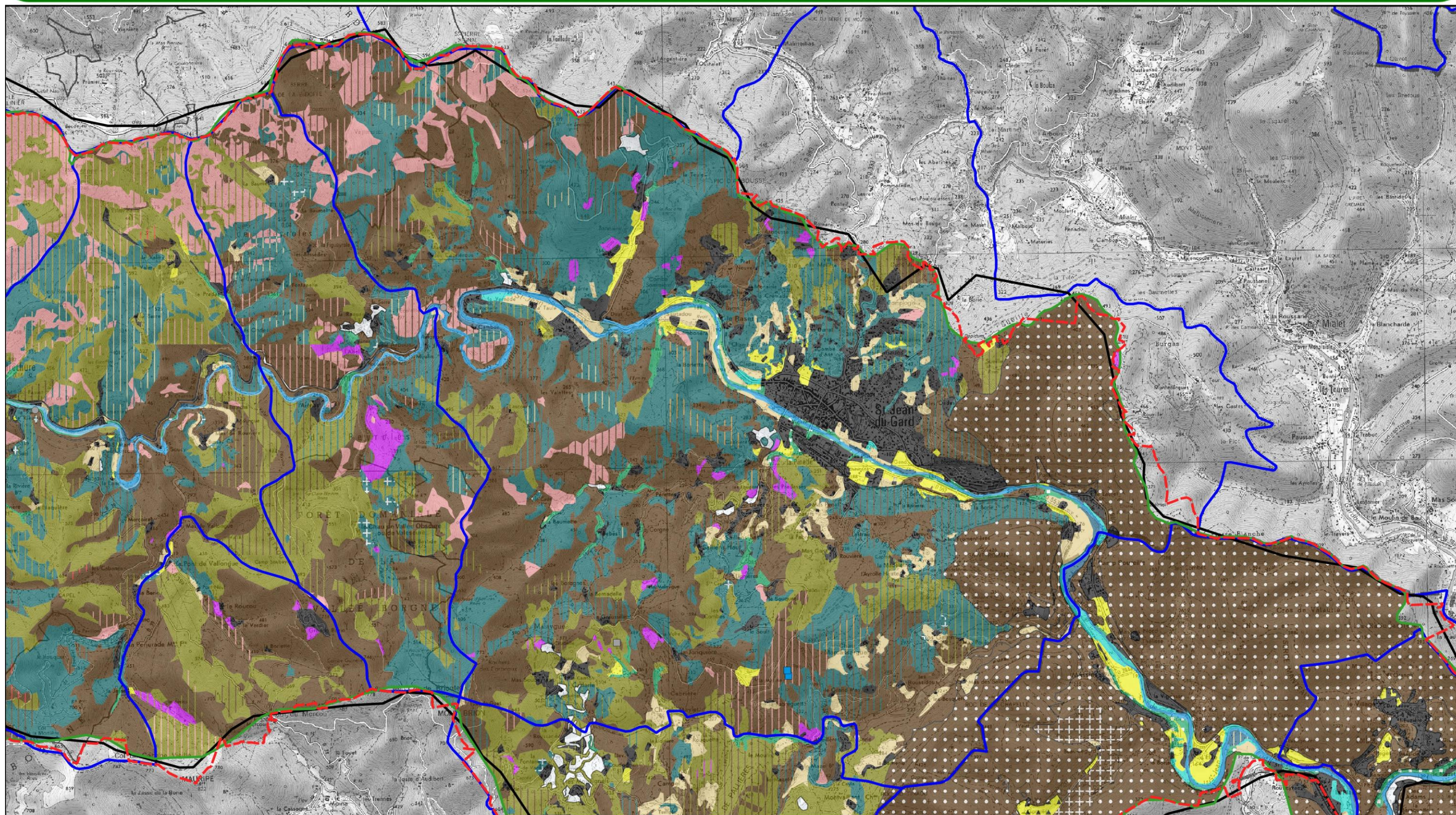
- Aucune information





Cartographie des habitats naturels - SAINT-JEAN-DU-GARD

Documents d'objectifs du site Natura 2000 "Vallée du Gardon de Saint-Jean" - FR9101368



0 0.5 1 1.5 2 km

Echelle 1:33 000



Auteur: Communauté de Communes
Causse Aigoual Cévennes - Terres Solidaires
Date: 24/11/2016
Sources:
SCAN 25; IGN (2010)
Périmètre ajusté du site Natura 2000: Communauté de
Communes Causse Aigoual Cévennes - Terres Solidaires (2014)
Habitats naturels : d'après CBE (2011) et Parc National des
Cévennes (2009)

- Périmètre ajusté du site Natura 2000
- Périmètre initial du site Natura 2000
- Périmètre de la zone d'étude
- Limites des communes





Légende de la cartographie des habitats naturels d'intérêt communautaire

Documents d'objectifs du site Natura 2000 "Vallée du Gardon de Saint-Jean" - FR9101368



Périmètre ajusté du site Natura 2000



Périmètre initial du site Natura 2000



Périmètre de la zone d'étude (pour la rédaction du diagnostic écologique)

Composition de la légende



(Code Corine Biotope // Code Natura 2000) - Nom du ou des habitats selon le DOCOB

Note : La présence de hachures indique une mosaïque d'habitats. La couleur de fond indique l'habitat majoritaire, la couleur hachurée indique l'habitat secondaire.

Milieux humides et aquatiques liés à la rivière



(24.225&44.1&44.1//3250-1&3240-2&3280-2) - Bancs de graviers méditerranéens à Glaucière jaune et Sables à annuelles & Saules riverains des cours d'eau des Cévennes à Saule pourpre et Saule drapé



(44.3//91E0-8_P) - Aulnaies-frênaies à Laïche espacée des petits ruisseaux



(44.51 ou 44.63//92A0-7) - Aulnaies-frênaies à Frêne oxyphylle

Milieux humides ponctuels liés aux ruissellements



(22.12&22.44//3140-1&3140-1) - Eaux oligo-mésotrophes calcaires avec végétation à Chara spp



(22.341//3170-1_P) - Suintements temporaires sur silice



(54.12&54.2F//7220-1_P&7230-1) - Sources pétrifiantes & Bas-marais neutro-alcalins

Milieux forestiers



(41.12//9120-4) - Hêtraies acidiphiles et calcicoles submontagnardes



(41.16//9150-3) - Hêtraies acidiphiles et calcicoles submontagnardes



(41.9//9260-1) - Châtaigneraies cévenoles méditerranéennes



(45.3//9340-6) - Yeuseraies acidiphiles des Cévennes



(45.312//9340-4) - Yeuseraies calcicoles des Cévennes

Landes et fourrés



(31.2//4030) - Landes sèches européennes à Ericacées



(31.84//5120-1) - Landes montagnardes à Genêt purgatif



(31.88//5130-2) - Fruticées à Genévrier commun sur lande ou pelouse calcaire



(31.84&31.8421//5120-1) - Landes montagnardes à Genêt purgatif



(31.88//5130-2) - Fruticées à Genévrier commun sur lande ou pelouse calcaire

Milieux agropastoraux



(38.2//6510-7) - Prairies maigres de fauche de basse altitude



(34.322 & 34.332//6210_P) - Pelouses calcicoles semi-sèches subatlantiques



(35.1//6230-4_P) - Prairies oligotrophes acidiphiles sèches de moyenne altitude

Milieux rocheux



(34.114//8230-4) - Dalles siliceuses avec végétation pionnière



(34.114//8230-4) - Dalles siliceuses avec végétation pionnière



(62.26//8220-14) - Végétation des falaises siliceuses

Surfaces sans information



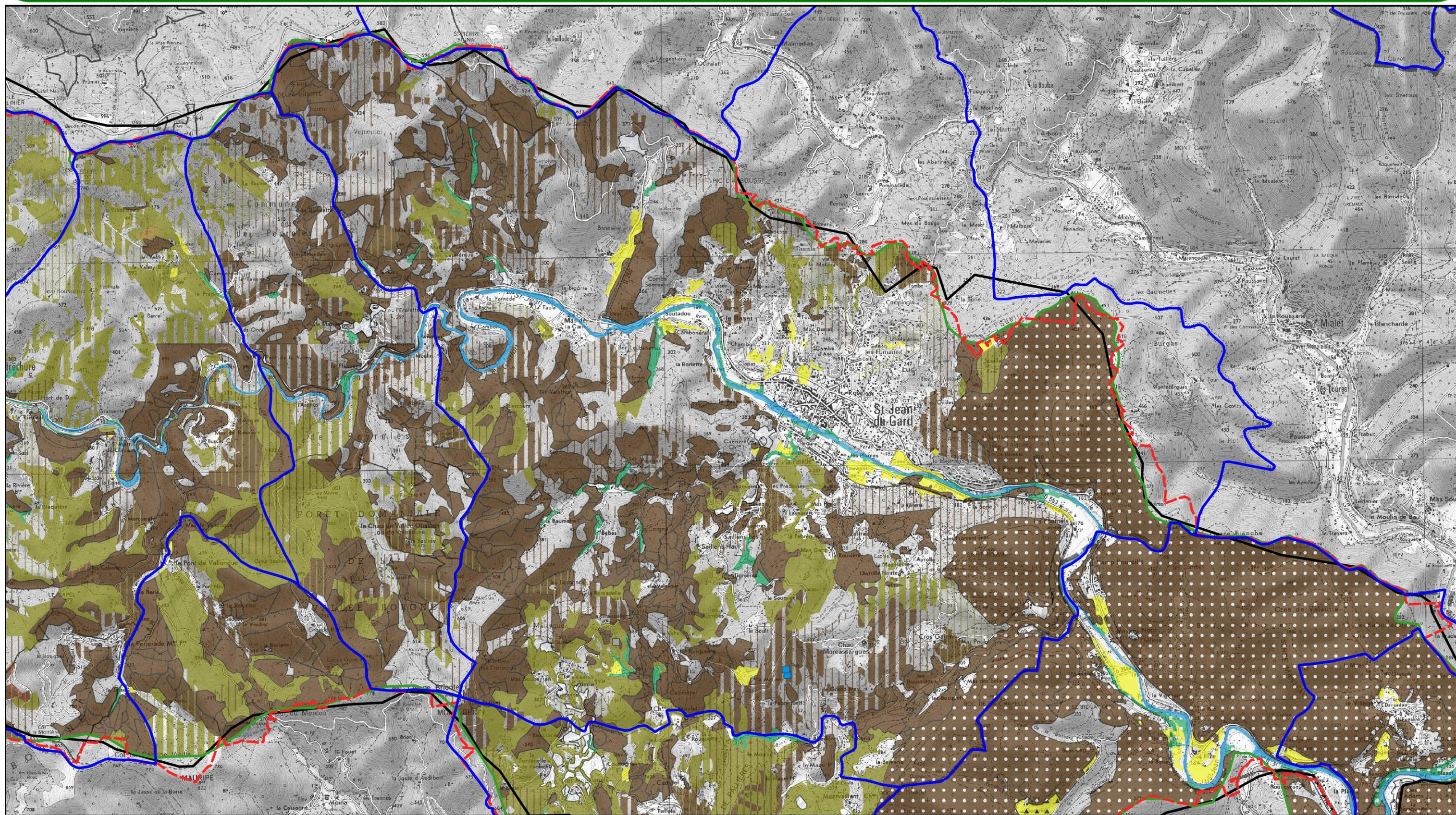
Aucune information





Cartographie des habitats naturels d'intérêt communautaire - SAINT-JEAN-DU-GARD

Documents d'objectifs du site Natura 2000 "Vallée du Gardon de Saint-Jean" - FR9101368



0 0.5 1 1.5 2 km

Echelle 1:33 000



Auteur: Communauté de Communes
Causse Aigoual Cévennes - Terres Solidaires
Date: 24/11/2016
Sources:
SCAN 25; IGN (2010)
Périmètre ajusté du site Natura 2000: Communauté de
Communes Causse Aigoual Cévennes - Terres Solidaires (2014)
Habitats naturels : d'après CBE (2011) et Parc National des
Cévennes (2009)

- Périmètre ajusté du site Natura 2000
- Périmètre initial du site Natura 2000
- Périmètre de la zone d'étude
- Limites des communes

